

P2667 – Smart Ceiling Fan WIFI Control

A) HANDHELD REMOTE CONTROL SETUP

WARNING! SHUT POWER OFF AT FUSE OR CIRCUIT BREAKER

Install the CR2032, 3V battery included. Remove the battery if not used for long periods of time to prevent damage to the hand held remote. (Fig. 1)

NOTE: The Remote System is equipped with a learning frequency function that has 65K code combinations to prevent potential interference from other remote units. The frequency on your Receiver and Transmitter units have been preset at the factory. We recommend setting up the frequency while installing the ceiling fan instead of using the initial frequency set by the factory. The process of changing the frequency is as below. Within 60 seconds of turning the Receiver AC power ON, press and hold the Transmitter FAN OFF(Stop) button for at least 5 seconds. The light kit will flicker to confirm. The receiver will learn the same frequency that the transmitter has set up. After completion of above operation, you can operate the ceiling fan and light.

If above set up is not successful, turn off the power to the receiver and repeat the above actions.

Safety Precautions:

WARNING: Disconnect source of electrical power by removing the fuse or switching off circuit breakers.

- Do not use with solid state fans.
- Electrical wiring must meet all local and national electrical code requirements.
- Electrical source and fan must be 115/120 volts, 60 Hz. Maximum fan motor amps is 1.5 A. Maximum light watts is 50W-incandescent, 50VA (LED).

1. RECEIVER INSTALLATION

NOTE: Before the electrical power is disabled for the installation of the receiver, pull chain fan light kits must be left in the on position and the ceiling fan on the highest speed.

Step 1. Insert Receiver into Hanger Bracket with the flat side of the Receiver facing the ceiling. (Fig. 2a)

Step 2. Motor to Receiver Electrical Connections: Connect the WHITE wire from the fan to the WHITE wire marked "TO MOTOR N" from the Receiver. Connect the BLACK wire from the fan to the BLACK wire marked "TO MOTOR L" from the Receiver. Connect the BLUE wire from the fan to the BLUE wire marked "For Light" from the Receiver. (Fig. 2b)

Step 3. Receiver to House Supply Wires Electrical Connections: Connect the WHITE wire (Neutral) from the outlet box to the WHITE wire marked "AC in N" from the receiver. Connect the BLACK wire (Hot) from the outlet box to the BLACK wire marked "AC in L" from the receiver. Secure all wire connections with the plastic wire nuts provided. (Fig. 2b)

After all splices are made, check to make sure there are no loose strands. As an additional precaution we suggest securing the plastic wire connectors to the wires with electrical tape.

2. OPERATING THE HAND-HELD REMOTE CONTROL

1. Light Button:

Press and release the button to turn the light ON or OFF. Press and hold the button to set the desired light brightness. The light will cycle between bright and dim settings as long as the button is pressed. The light key has an automatic auto-resume feature that allows the light to remain at the same brightness as the last time it was turned off.

2. Speed Buttons

Press and release the button for the desired speed.

3. Stop Button

This button stops the fan.

4. Timer Buttons

2H, 4H, 8H timer buttons turn off the fan after 2 hours, 4 hours, and 8 hours

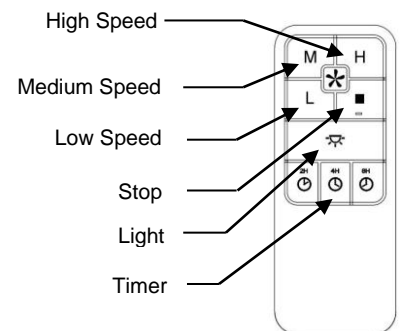
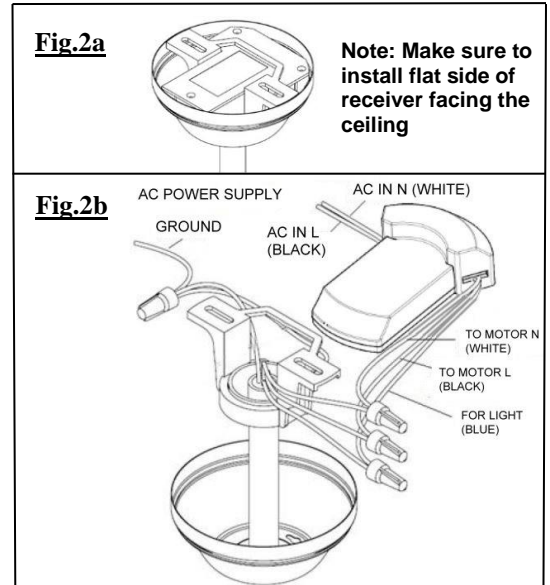
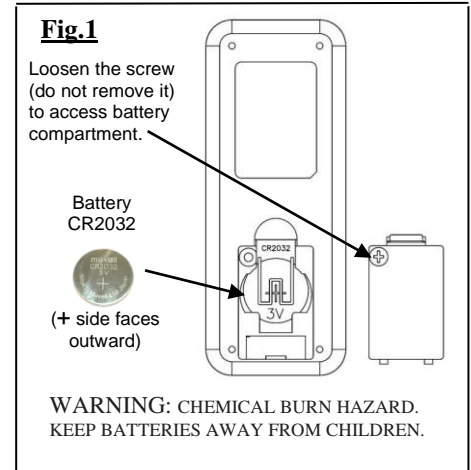
Use the screw provided to install the wall holster on the wall or another convenient location of your choice.

NOTICE!

Your ceiling fan and light kit assembly must meet the following requirements:
Do Not install this fan with wall solid state speed control or wall light dimmer control. It will permanently damage the receiver of remote control and cause the fan function failure.

CAUTION:

Ceiling Angle shall Not Exceed 30 Degrees, For Mounting controller. Models UC7308RYF



FCC ID: CHQ7235T4 IC: 2968A-7235T4
This device complies with part 15 of the FCC rules. Operation is subject to the following two conditions. (1) This device may not cause harmful interference and, (2) This device must accept any interference received, including interference that may cause undesired operation.

P2667 - Smart Ceiling Fan WIFI Control

B) SMART PHONE CONTROL SETUP

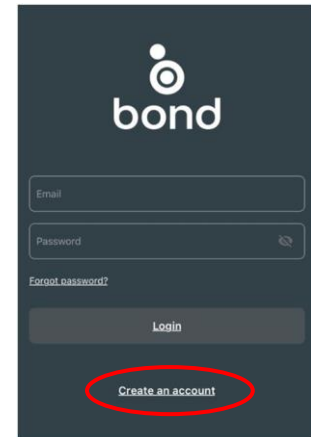
1. Install the BOND HOME app

- 1.1 To enjoy all the potential of your new device, you will need to download the BOND HOME app (available on the Google Play Store and Apple App Store)
- 1.2 Use the QR code shown below to download the app, or you can download the app using this link: <http://bondhome.io/app>
- 1.3 After you download the app, create an account.

NOTE: Keep your account credential information. You will use this information when you connect with your smart speaker.

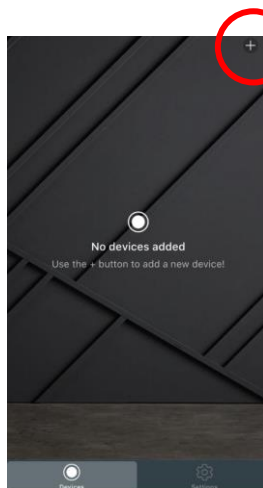


Bond Home



2. Pair the Device to the WIFI

- 2.1 After you log into the main page, select the "+" symbol (IOS: top right corner of the screen) (Android: bottom center of screen).
- 2.2 Next you will see the "Add a new device" screen. Choose the Smart by Bond option in the middle of the screen. Then follow "Connect to Bond Config Wi-Fi" steps to continue pairing.
- 2.3 After the pairing process with Wi-Fi receiver, then you can control the fan speed, light, functions on the app.



Connect to Bond Config Wi-Fi

- 1 Go to your iOS Wi-Fi settings.
- 2 Connect to BOND Config Wi-Fi.
- 3 Come back to the Bond App in order to start the device setup process.

3. Re-pairing the device (New router or moving the ceiling fan control)

- 3.1 Within 60 seconds of turning the power on, press and hold the Fan Off (Stop) button for at least 5 seconds. The light will flicker to confirm.
- 3.2 Follow the steps from step 2.1 to re-pair the device

For the latest and most complete instructions visit the resources section of the P2667 product page at www.hubbell.com/progresslighting

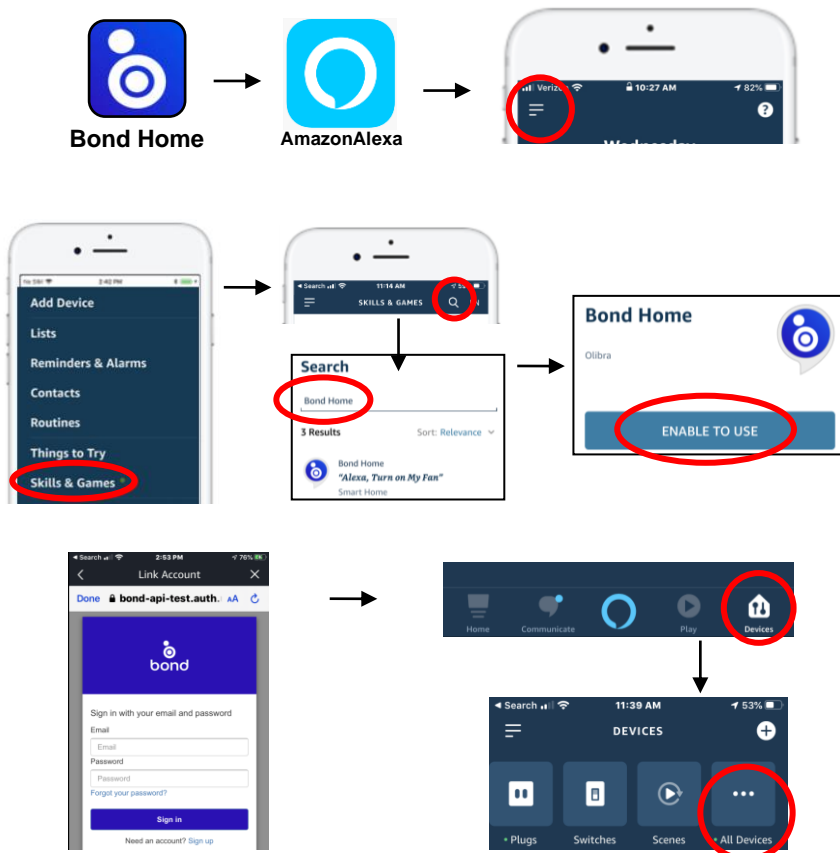
For setup support, access the Help Center in the BondHome App Settings section



C) VOICE CONTROL SETUP

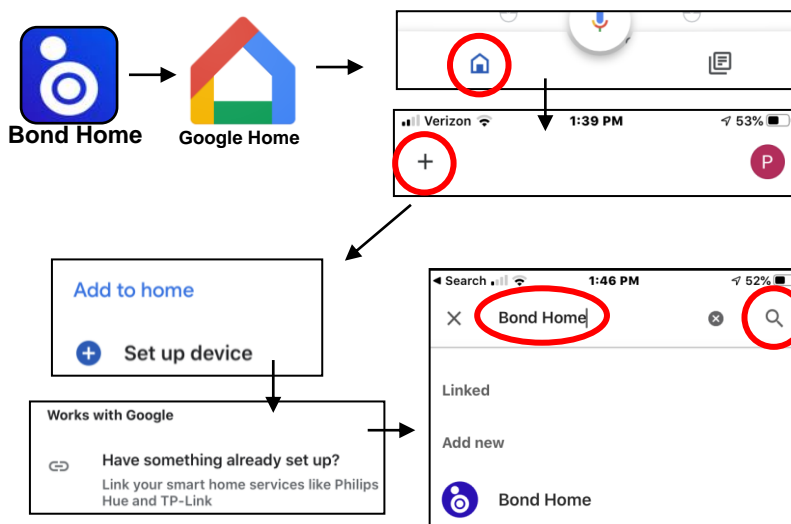
Setting up and Using Amazon Echo

1. Open the Bond Home App
2. Go to the Amazon Alexa app. Click on the dropdown menu from the top left corner of the screen and choose "Skills & Games".
3. Select the magnifying glass on the top of the screen. Type BOND HOME into the search bar and click the search button. Next click on the Bond Home skill and choose to enable the skill.
4. You should be prompted to enter your BOND username and password. Next back out of the "account successfully linked" screen by selecting the back arrow in the top left corner of the screen.
5. You should see a "Discover Devices" pop up. Select the "Discover Devices" option. You should then see your device listed in the "All Devices" section. If your devices are not found select the "+" followed by "Add Device", "Other" and "Discover Devices".



Setting up and Using Google Home

1. In the Google Home app, click on the Home icon from the bottom left corner of the screen and select the "+" symbol in the top left corner of the screen.
2. Select "Set up Device". Then select "Works with Google".
3. Select Bond Home from the list of devices. DO NOT select Bond Smart Home as it will not work with the product.
4. You should be prompted to enter your BOND username and password to authenticate. Once the pairing is complete, your device should appear.



Fan Voice Command Examples:

"Alexa, turn on MY FAN to low"
 "Ok Google, turn MY FAN to speed 3"
 "Alexa, turn on MY FAN breeze"

Fan Light Voice Command Examples:

"Ok Google, turn on MY FAN LIGHT"
 "Alexa, turn MY FAN LIGHT to 80%"
 "Ok Google, turn off MY FAN LIGHT"

For the latest and most complete instructions visit the resources section of the P2667 product page at www.hubbell.com/progresslighting

For setup support, access the Help Center in the BondHome App Settings section

P2667 – Contrôle WIFI du ventilateur de plafond intelligent

A) CONFIGURATION DE LA TÉLÉCOMMANDE PORTABLE

AVERTISSEMENT! COUPEZ LE FUSIBLE OU LE DISJONCTEUR

Installez la pile CR2032, 3V incluse. Retirez la batterie si elle n'est pas utilisée pendant de longues périodes pour éviter d'endommager la télécommande portable. (Fig. 1)

REMARQUE: Le système distant est équipé d'une fonction de fréquence d'apprentissage qui a des combinaisons de codes 65K pour éviter les interférences potentielles d'autres unités distantes. La fréquence de vos unités de récepteur et d'émetteur a été pré-réglée en usine. Nous vous recommandons de configurer la fréquence lors de l'installation du ventilateur de plafond au lieu d'utiliser la fréquence initiale définie par l'usine. Le processus de modification de la fréquence est le suivant. Dans les 60 secondes qui suivent la mise sous tension du récepteur AC, maintenez enfoncé le bouton FAN OFF (Stop) du transmetteur pendant au moins 5 secondes. Le kit d'éclairage clignotera pour confirmer. Le récepteur apprendra la même fréquence que l'émetteur a configurée. Une fois l'opération ci-dessus terminée, vous pouvez faire fonctionner le ventilateur de plafond et l'éclairage. Si la configuration ci-dessus échoue, coupez l'alimentation du récepteur et répétez les actions ci-dessus.

Précautions de sécurité:

AVERTISSEMENT: Débranchez la source d'alimentation électrique en retirant le fusible ou en coupant les disjoncteurs.

- Ne pas utiliser avec des ventilateurs à semi-conducteurs.
- Le câblage électrique doit répondre à toutes les exigences des codes électriques locaux et nationaux.
- E La source électrique et le ventilateur doivent être de 115/120 volts, 60 Hz. L'intensité maximale du moteur du ventilateur est de 1,5 A. La puissance lumineuse maximale est de 50 W à incandescence, 50 VA (LED).

1. INSTALLATION DU RÉCEPTEUR

REMARQUE: Avant de couper l'alimentation électrique pour l'installation du récepteur, les kits d'éclairage du ventilateur à chaîne doivent être laissés en position de marche et le ventilateur de plafond à la vitesse la plus élevée

Étape 1. Insérez le récepteur dans le support de suspension avec le côté plat du récepteur face au plafond. (Fig. 2a)

Étape 2. Connexions électriques du moteur au récepteur: Connectez le fil BLANC du ventilateur au fil BLANC marqué «TO MOTOR N» du récepteur. Connectez le fil NOIR du ventilateur au fil NOIR marqué «TO MOTOR L» du récepteur. Connectez le fil BLEU du ventilateur au fil BLEU marqué «Pour la lumière» du récepteur. (Fig. 2b)

Étape 3. Connexions électriques du récepteur aux fils d'alimentation de la maison: Connectez le fil BLANC (Neutre) de la boîte de sortie au fil BLANC marqué «AC in N» du récepteur. Connectez le fil NOIR (chaud) de la boîte de sortie au fil NOIR marqué «AC in L» du récepteur. Fixez toutes les connexions des fils avec les écrous en plastique fournis. (Fig. 2b)

Une fois toutes les épissures faites, vérifiez qu'il n'y a pas de brins lâches. Comme précaution supplémentaire, nous suggérons de fixer les connecteurs de fils en plastique aux fils avec du ruban électrique.

2. UTILISATION DE LA TÉLÉCOMMANDE À MAIN

1. Bouton d'éclairage:

Appuyez et relâchez le bouton pour allumer ou éteindre la lumière. Appuyez et maintenez le bouton pour régler la luminosité de la lumière souhaitée. La lumière alternera entre les réglages lumineux et faible tant que le bouton est enfoncé. La touche d'éclairage a une fonction de reprise automatique automatique qui permet à la lumière de rester à la même luminosité que la dernière fois qu'elle a été éteinte.

2. Boutons de vitesse

Appuyez et relâchez le bouton pour la vitesse souhaitée.

3. Bouton d'arrêt

Ce bouton arrête le ventilateur.

4. Boutons de minuterie

Les boutons de minuterie 2H, 4H, 8H éteignent le ventilateur après 2 heures, 4 heures et 8 heures

Utilisez la vis fournie pour installer l'étui mural sur le mur ou dans un autre emplacement pratique de votre choix.

REMARQUER! Votre ensemble ventilateur de plafond et kit d'éclairage doit répondre aux exigences suivantes:

N'installez pas ce ventilateur avec une commande murale de vitesse à semi-conducteurs ou une commande de gradateur d'éclairage mural.

Cela endommagerait définitivement le récepteur de la télécommande et entraînerait une défaillance de la fonction du ventilateur.

MISE EN GARDE: C L'angle de plafond ne doit pas dépasser 30 degrés, pour le montage du contrôleur. Modèles UC7308RYF

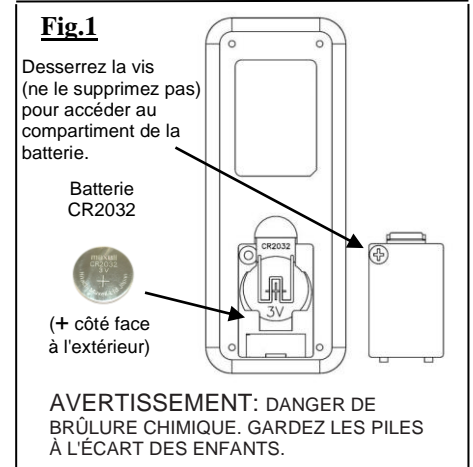
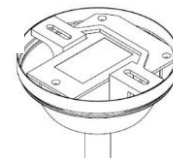
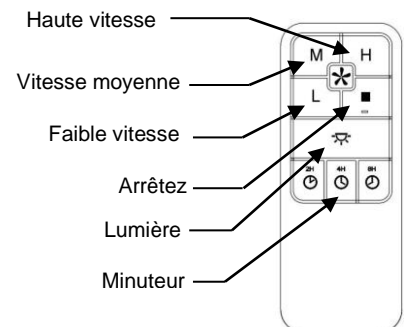
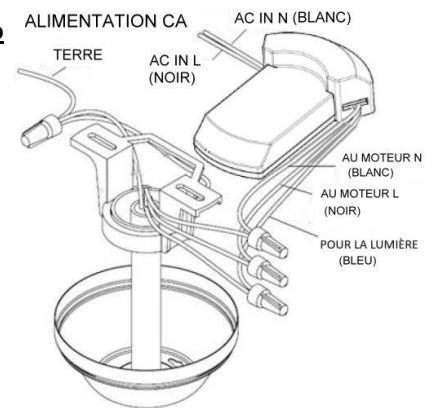


Fig.2a



Remarque: assurez-vous d'installer le côté plat du récepteur face au plafond

Fig.2b



FCC ID: CHQ7235T4 IC: 2968A-7235T4
Cet appareil est conforme à la partie 15 des règles de la FCC. Son fonctionnement est soumis aux deux conditions suivantes. (1) Cet appareil ne doit pas provoquer d'interférences nuisibles et, (2) Cet appareil doit accepter toute interférence reçue, y compris les interférences pouvant entraîner un fonctionnement indésirable.

P2667 - Contrôle WIFI du ventilateur de plafond intelligent

B) CONFIGURATION DU CONTRÔLE DU TÉLÉPHONE INTELLIGENT

1. Installez le BOND HOME app

1.3 Pour profiter de tout le potentiel de votre nouvel appareil, vous devrez télécharger le BOND HOME app (disponible sur Google Play Store et Apple App Store)

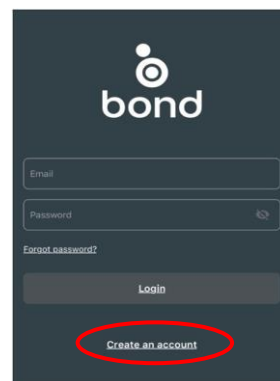
1.4 Utilisez le code QR ci-dessous pour télécharger le app, ou tu peux télécharger le app en utilisant ce lien: <http://bondhome.io/app>

1.3 Après avoir téléchargé le app, créer un compte.

REMARQUE: conservez les informations d'identification de votre compte. Vous utiliserez ces informations lorsque vous vous connecterez à votre enceinte intelligente.



Bond Home

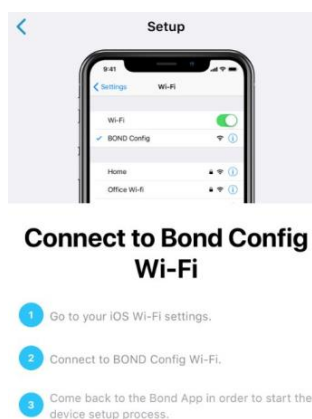
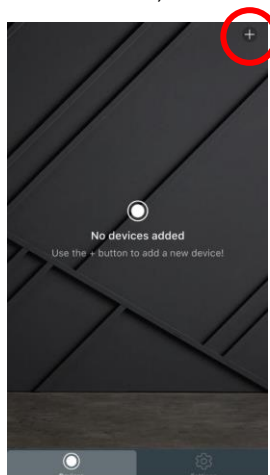


2. Jumeler l'appareil au WIFI

2.1 Après vous être connecté à la page principale, sélectionnez le symbole "+" (IOS: coin supérieur droit de l'écran) (Android: en bas au centre de l'écran).

2.2 Ensuite, vous verrez l'écran "Add a new device". Choisissez l'option Smart by Bond dans le milieu de l'écran. Suivez ensuite les étapes "Connect to Bond Config Wi-Fi" pour continuer le couplage.

2.3 Après le processus d'appariement avec le récepteur Wi-Fi, vous pouvez contrôler la vitesse du ventilateur, la lumière. fonctions sur l'application.



3. Re-coupler l'appareil (Nouveau routeur ou déplacement du contrôle du ventilateur de plafond)

3.1 Dans les 60 secondes qui suivent la mise sous tension, maintenez enfoncé le bouton Fan Off (Stop) pendant au moins 5 secondes. La lumière scintillera pour confirmer.

3.2 Suivez les étapes de l'étape 2.1 pour réappairer l'appareil

Pour les instructions les plus récentes et les plus complètes, visitez la section ressources de la page produit P2667 à l'adresse www.hubbell.com/progresslighting

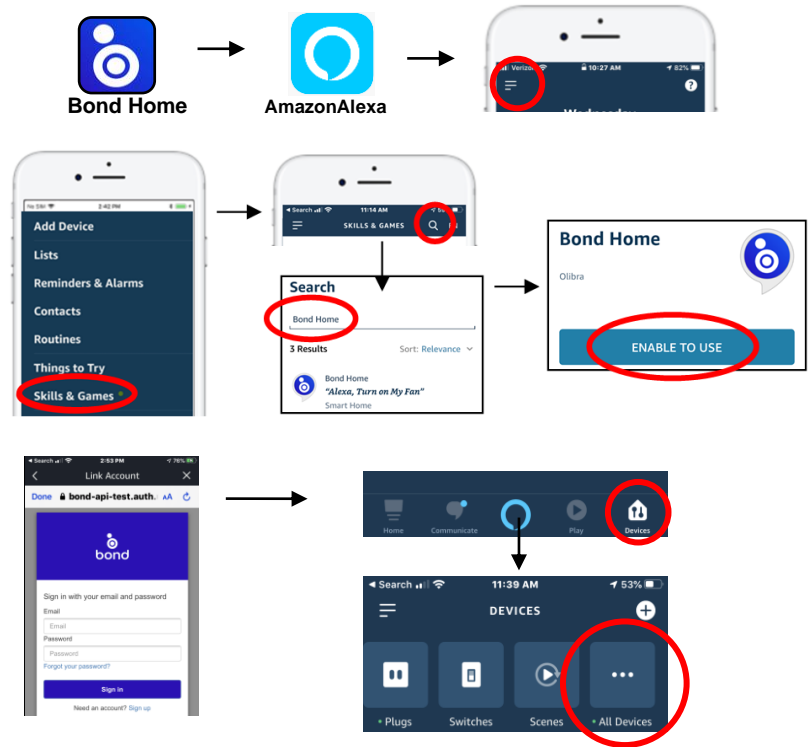
Pour plus d'assistance à la configuration, accédez au centre d'aide dans la section Paramètres de l'application BondHome



C) CONFIGURATION DE LA COMMANDE VOCALE

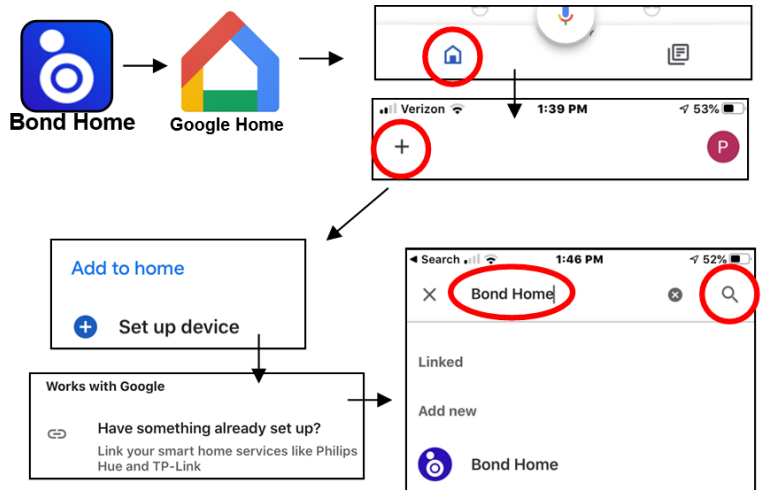
Configuration et utilisation Amazon Echo

- Ouvrez le Bond Home App
- Accédez au Amazon Alexa app. Cliquez sur le menu déroulant dans le coin supérieur gauche de l'écran et choisissez "Skills & Games".
- Sélectionnez la loupe en haut de l'écran. Tapez BOND HOME dans la barre de recherche et cliquez sur le bouton de recherche. Cliquez ensuite sur la compétence Bond Home et choisissez d'ajouter la compétence.
- Vous devez être invité à saisir votre nom d'utilisateur et votre mot de passe BOND..
- Vous devriez voir un "Discover Devices" pop-up. Sélectionnez l'option "Découvrir les appareils", Vous devriez alors voir votre appareil répertorié dans la section "All Devices". Si vos appareils ne sont pas trouvés, sélectionnez le "+" suivi de "Add Device", "Other" et "Discover Devices".



Configuration et utilisation Google Home

- Dans le Google Home app, cliquez sur l'icône Accueil dans le coin inférieur gauche de l'écran et sélectionnez le symbole "+" dans le coin supérieur gauche de l'écran.
- Sélectionnez "Set up Device". Sélectionnez ensuite "Works with Google".
- Sélectionnez Bond Home dans la liste des appareils. NE sélectionnez PAS Bond Smart Home car cela ne fonctionnera pas avec le produit.
- Vous devez être invité à saisir votre nom d'utilisateur et votre mot de passe BOND pour vous authentifier. Une fois le couplage terminé, votre appareil devrait apparaître.



Exemples de commandes vocales de ventilateur:

"Alexa, allumez MY FAN à faible"
 "Ok Google, tourner mon ventilateur à la vitesse 3"
 "Alexa, allume MY FAN breeze"

Exemples de commandes vocales de lumière de ventilateur:

"Ok Google, allumez MY FAN LIGHT"
 "Alexa, turn MA LUMIÈRE DE VENTILATEUR à 80%"
 "Ok Google, éteindre MY FAN LIGHT"

Pour les instructions les plus récentes et les plus complètes, visitez la section ressources de la page produit P2667 à l'adresse www.hubbell.com/progresslighting

Pour plus d'assistance à la configuration, accédez au centre d'aide dans la section Paramètres de l'application BondHome

Instrucciones de ensamblaje e instalación

PRECAUCIÓN: Lea cuidadosamente las instrucciones y desconecte la electricidad del cortacircuitos principal antes de iniciar la instalación.

P2667 – Control WIFI del ventilador de techo inteligente

A) CONFIGURACIÓN DE CONTROL REMOTO DE MANO

¡ADVERTENCIA! APAGUE LA ENERGÍA EN EL FUSIBLE O EL INTERRUPTOR DE CIRCUITO

Instale la CR2032, batería de 3V incluida. Retire la batería si no se utiliza durante largos períodos de tiempo para evitar daños en el control remoto de mano. (Fig.1)

NOTA: El sistema remoto está equipado con una función de frecuencia de aprendizaje que tiene combinaciones de códigos de 65K para evitar posibles interferencias de otras unidades remotas. La frecuencia en sus unidades de receptor y transmisor se ha preestablecido en la fábrica. Recomendamos configurar la frecuencia mientras instala el ventilador de techo en lugar de utilizar la frecuencia inicial establecida por la fábrica. El proceso de cambiar la frecuencia es el siguiente. Dentro de los 60 segundos de encender la alimentación de CA del receptor, presione y mantenga presionado el botón FAN OFF (Stop) del transmisor durante al menos 5 segundos. El kit de luces parpadeará para confirmar. El receptor aprenderá la misma frecuencia que el transmisor ha configurado. Después de completar la operación anterior, puede operar el ventilador de techo y la luz.

Si la configuración anterior no es exitosa, apague el receptor y repita las acciones anteriores.

Precauciones de seguridad:

ADVERTENCIA: Desconecte la fuente de energía eléctrica quitando el fusible o apagando los interruptores automáticos.

- No utilizar con ventiladores de estado sólido.
- El cableado eléctrico debe cumplir con todos los requisitos del código eléctrico local y nacional.
- La fuente eléctrica y el ventilador deben ser 115/120 voltios, 60 Hz. Los amperios máximos del motor del ventilador son 1.5 A.
Los vatios de luz máximos son 50W incandescentes, 50VA (LED)

1. INSTALACIÓN DEL RECEPTOR

NOTA: Antes de desactivar la energía eléctrica para la instalación del receptor, los kits de luces del ventilador de la cadena de tracción deben dejarse en la posición de encendido y el ventilador de techo a la velocidad más alta.

Paso 1. Inserte el receptor en el soporte de suspensión con el lado plano del receptor hacia el techo. (Fig. 2a)

Paso 2. Conexiones eléctricas del motor al receptor: Conecte el cable BLANCO del ventilador al cable BLANCO marcado "AL MOTOR N" del Receptor. Conecte el cable NEGRO del ventilador al cable NEGRO marcado "AL MOTOR L" del Receptor. Conecte el cable AZUL del ventilador al cable AZUL marcado "Para la Luz" del Receptor. (Fig. 2b)

Paso 3. Receptor de cables de suministro de la casa Conexiones eléctricas: Conecte el cable BLANCO (Neutro) de la caja de salida al cable BLANCO marcado "AC in N" desde el receptor. Conecte el cable NEGRO (Caliente) de la caja de salida al cable NEGRO marcado "AC in L" del receptor. Asegure todas las conexiones de cables con las tuercas para cables de plástico provistas. (Fig. 2b)

Después de hacer todos los empalmes, verifique que no haya hebras sueltas. Como precaución adicional, sugerimos asegurar los conectores de cable de plástico a los cables con cinta aislante.

2. OPERACIÓN DEL CONTROL REMOTO DE MANO

1. Botón de luz:

Presione y suelte el botón para encender o apagar la luz. Mantenga presionado el botón para establecer el brillo de luz deseado. La luz cambiará entre los ajustes brillante y tenue mientras se presione el botón. La tecla de luz tiene una función de reanudación automática que permite que la luz permanezca con el mismo brillo que la última vez que se apagó.

2. Botones de velocidad

Presione y suelte el botón para la velocidad deseada.

3. Botón Detener

Este botón detiene la ventilador

4. Botones de temporizador

Los botones del temporizador 2H, 4H, 8H apagan el ventilador después de 2 horas, 4 horas y 8 horas

Use el tornillo provisto para instalar la funda de pared en la pared u otra ubicación conveniente de su elección.

¡DARSE CUENTA!

Y Su conjunto de ventilador de techo y kit de luces debe cumplir con los siguientes requisitos: No instale este ventilador con control de velocidad de estado sólido de pared o control de atenuación de luz de pared.

Dañará permanentemente el receptor del control remoto y provocará la falla de la función del ventilador.

PRECAUCIÓN: El ángulo del techo no debe exceder los 30 grados, para el controlador de montaje. Modelos UC7308RYF

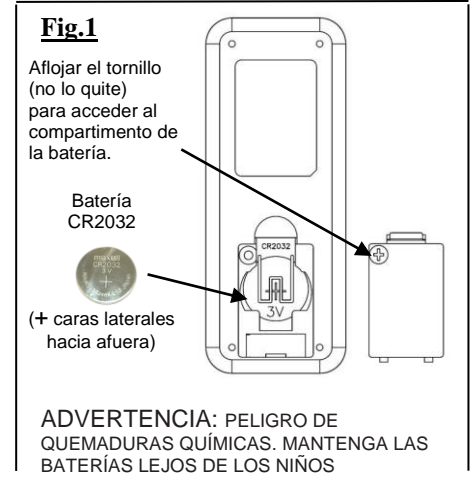
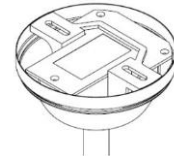
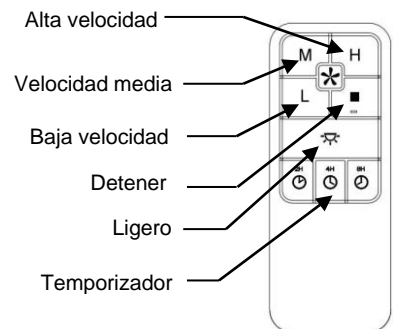
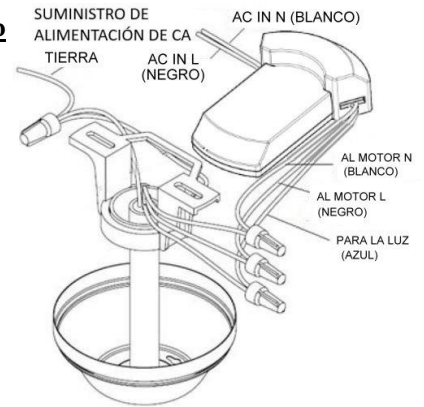


Fig.2a



Nota: Asegúrese de instalar el lado plano del receptor hacia el techo

Fig.2b



FCC ID: CHQ7235T4 IC: 2968A-7235T4
Este dispositivo cumple con la parte 15 de las normas de la FCC. La operación está sujeta a las siguientes dos condiciones. (1) Este dispositivo no puede causar interferencias perjudiciales y (2) Este dispositivo debe aceptar cualquier interferencia recibida, incluidas las interferencias que pueden causar un funcionamiento no deseado.

P2667 – Control WIFI del ventilador de techo inteligente

B) CONFIGURACIÓN DE CONTROL DE TELÉFONO INTELIGENTE

1. Instale el BOND HOME app

1.5 T Para disfrutar de todo el potencial de su nuevo dispositivo, deberá descargar BOND HOME app (disponible en Google Play Store y Apple App Store)

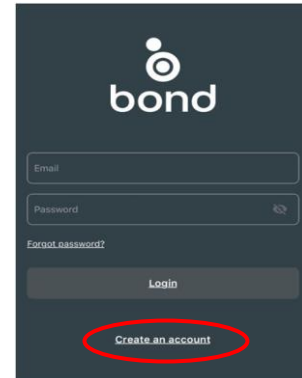
1.6 Use el código QR que se muestra a continuación para descargar la aplicación, o puede descargarse la aplicación usando este enlace: <http://bondhome.io/app>

1.3 Después de descargar la aplicación, cree una cuenta.

NOTA: Mantenga la información de credenciales de su cuenta. Vas a usar esta información cuando se conecte con su altavoz inteligente.



Bond Home

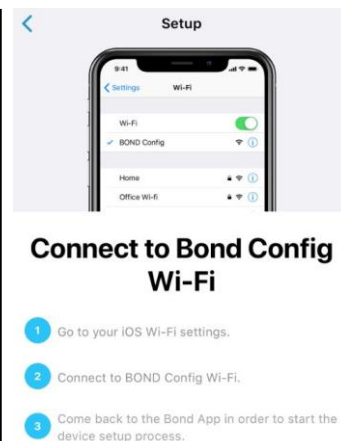
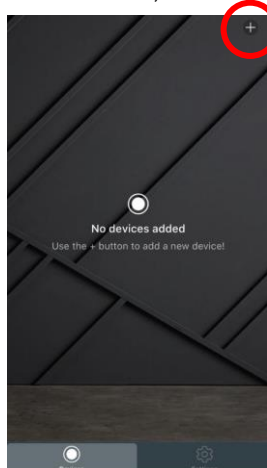


2. Empareje el dispositivo con el WIFI

2.1 Después de iniciar sesión en la página principal, seleccione el símbolo " + " (IOS: esquina superior derecha de la pantalla) (Android: centro inferior de la pantalla).

2.2 A continuación, verá la pantalla "Agregar un nuevo dispositivo". Elija la opción Smart by Bond en el. Medio de la pantalla. Luego siga los pasos de "Conectar a Wi-Fi de configuración de enlace" para continuar el emparejamiento.

2.3 Después del proceso de emparejamiento con el receptor de Wi-Fi, puede controlar la velocidad del ventilador, la luz. funciones en la aplicación.



3. Volver a emparejar el dispositivo (nuevo enrutador o mover el control del ventilador de techo)

3.1 W Dentro de los 60 segundos posteriores al encendido, mantenga presionado el botón Fan Off (Stop) durante al menos 5 segundos. La luz parpadeará para confirmar.

3.2 Siga los pasos del paso 2.1 para volver a emparejar el dispositivo

Para obtener las instrucciones más recientes y completas, visite la sección de recursos de la página del producto P2667 en www.hubbell.com/progresslighting

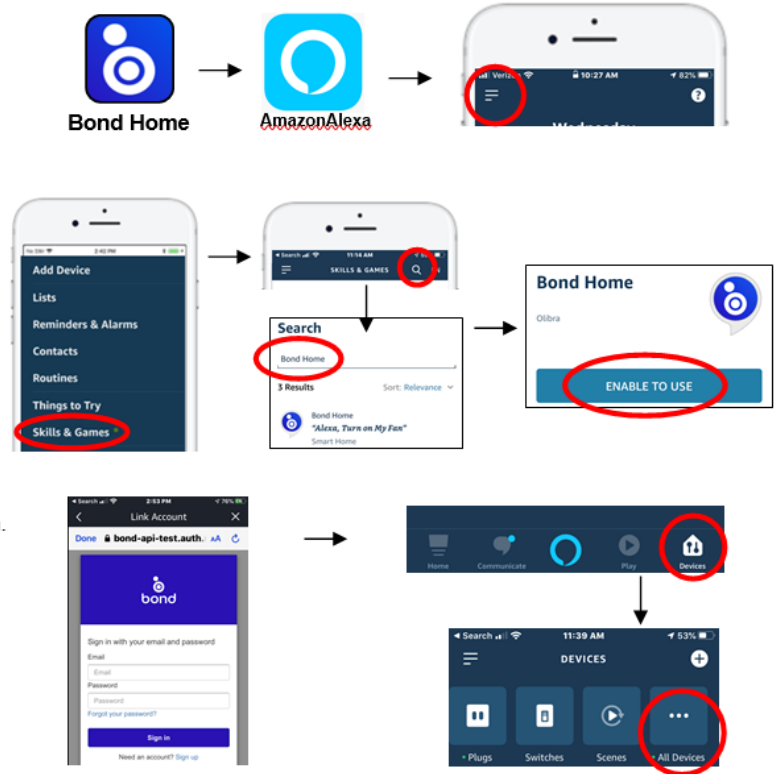
Para obtener más soporte de configuración, acceda al Centro de ayuda en la sección Configuración de la BondHome app



C) CONFIGURACIÓN DE CONTROL DE VOZ

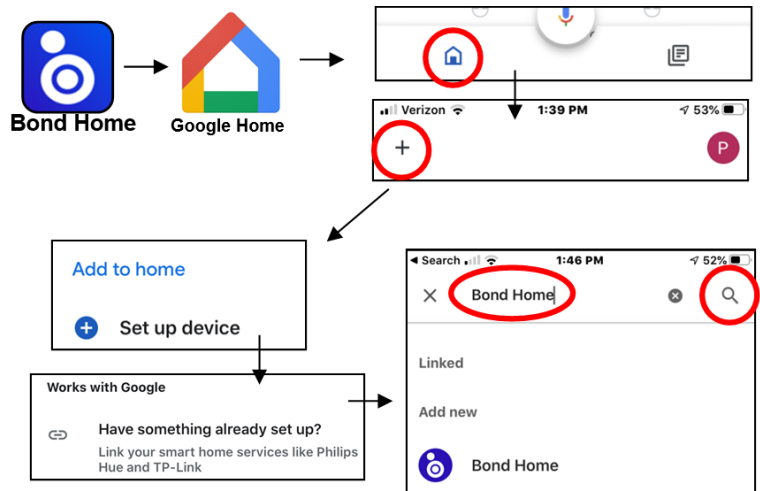
Configuración y uso de Amazon Echo

1. Abra la Bond Home app
2. Ir a la Amazon Alexa app. Haga clic en el menú desplegable en la esquina superior izquierda de la pantalla y elija "Skills & Games".
3. Seleccione la lupa en la parte superior de la pantalla. Escriba BOND HOME en la barra de búsqueda y haga clic en el botón de búsqueda. Luego haga clic en la habilidad Bond Home y elija agregar la habilidad.\
4. Se le pedirá que ingrese su nombre de usuario y contraseña de BOND.
5. Debería ver una ventana emergente "Discover Devices". Seleccione la opción "Discover Devices". Entonces debería ver su dispositivo en la lista de "All Devices". Si no encuentra sus dispositivos, seleccione "+" seguido de "Add Device", "Other" y "Discover Devices".



Configuración y uso Google Home

1. En el Google Home app, haga clic en el icon de Inicio en la esquina inferior izquierda de la pantalla y seleccione el símbolo "+" en la esquina superior izquierda de la pantalla.
2. Seleccione "Set up Device". Luego seleccionar "Works with Google".
3. Seleccione Bond Home de la lista de dispositivos. NO seleccione Bond Smart Home ya que no funcionará con el producto.
4. Se le pedirá que ingrese su nombre de usuario y contraseña de BOND para autenticarse. Una vez que se complete el emparejamiento, su dispositivo debería aparecer.



Ejemplos de comandos de voz de fan:

"Alexa, enciende mi fan a bajo"
 "Ok Google, gira MI VENTILADOR a la velocidad 3"
 "Alexa, enciende la brisa de MY FAN"

Ejemplos de comandos de voz de Fan Light:

"Ok Google, enciende MY FAN LIGHT"
 "Alexa, enciende MY FAN LIGHT al 80%"
 "Ok Google, apaga MI LUZ DE VENTILADOR"

Para obtener las instrucciones más recientes y completas, visite la sección de recursos de la página del producto P2667 en www.hubbell.com/progresslighting

Para obtener más soporte de configuración, acceda al Centro de ayuda en la sección Configuración de la BondHome app